

ATELIER **ERGON**
INGENIERIE

DOMAINE DE LA FONDATION DES ARTISTES

NOGENT-SUR-MARNE, VAL-DE-MARNE, 94130

Maître d'ouvrage : OPPIC

Maître d'œuvre : A&M Patrimoine

TRAVAUX D'URGENCE DE LA MABA

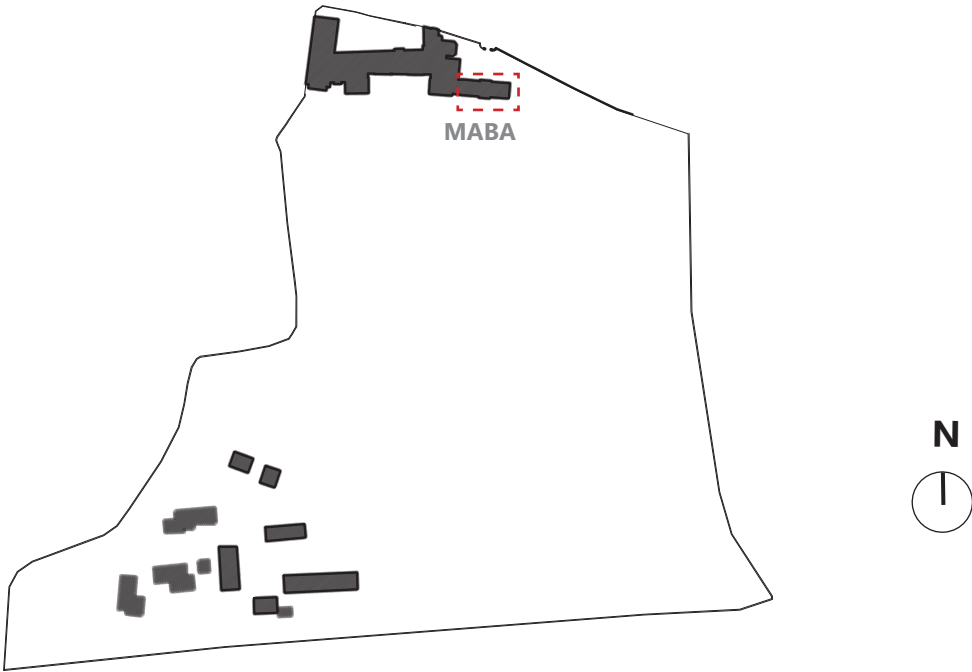
Phase PRO-DCE

Annexe 01 : Pièces graphiques - Indice A

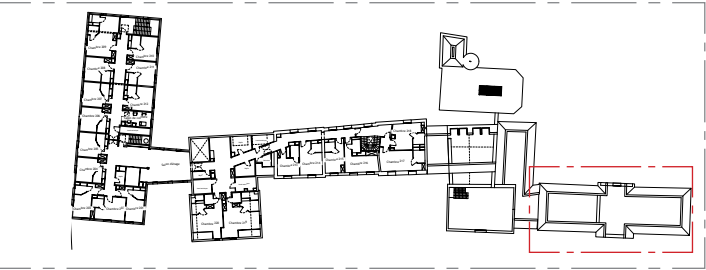
PLANS DE DÉMOLITION

REPRISE EN SOUS-OEUVRE DE LA MABA

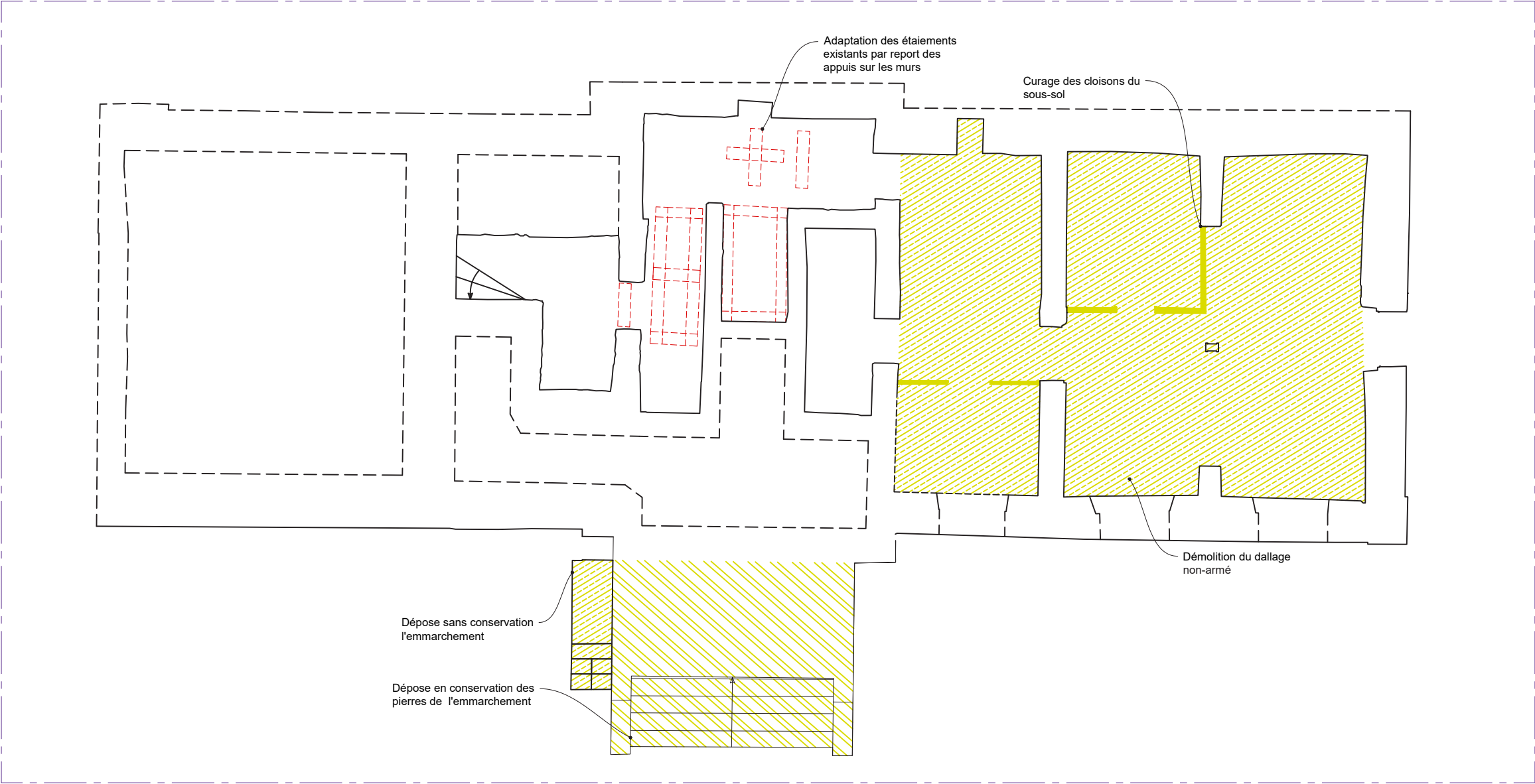
VUE EN PLAN



Plan de localisation



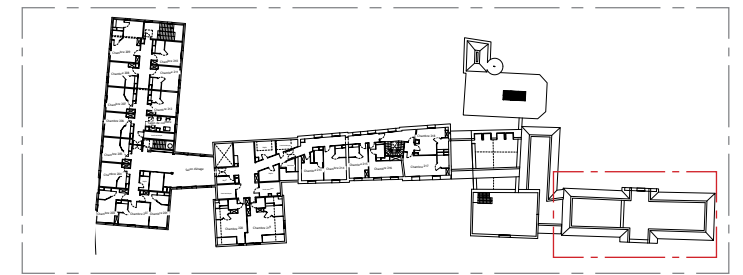
Plan de localisation



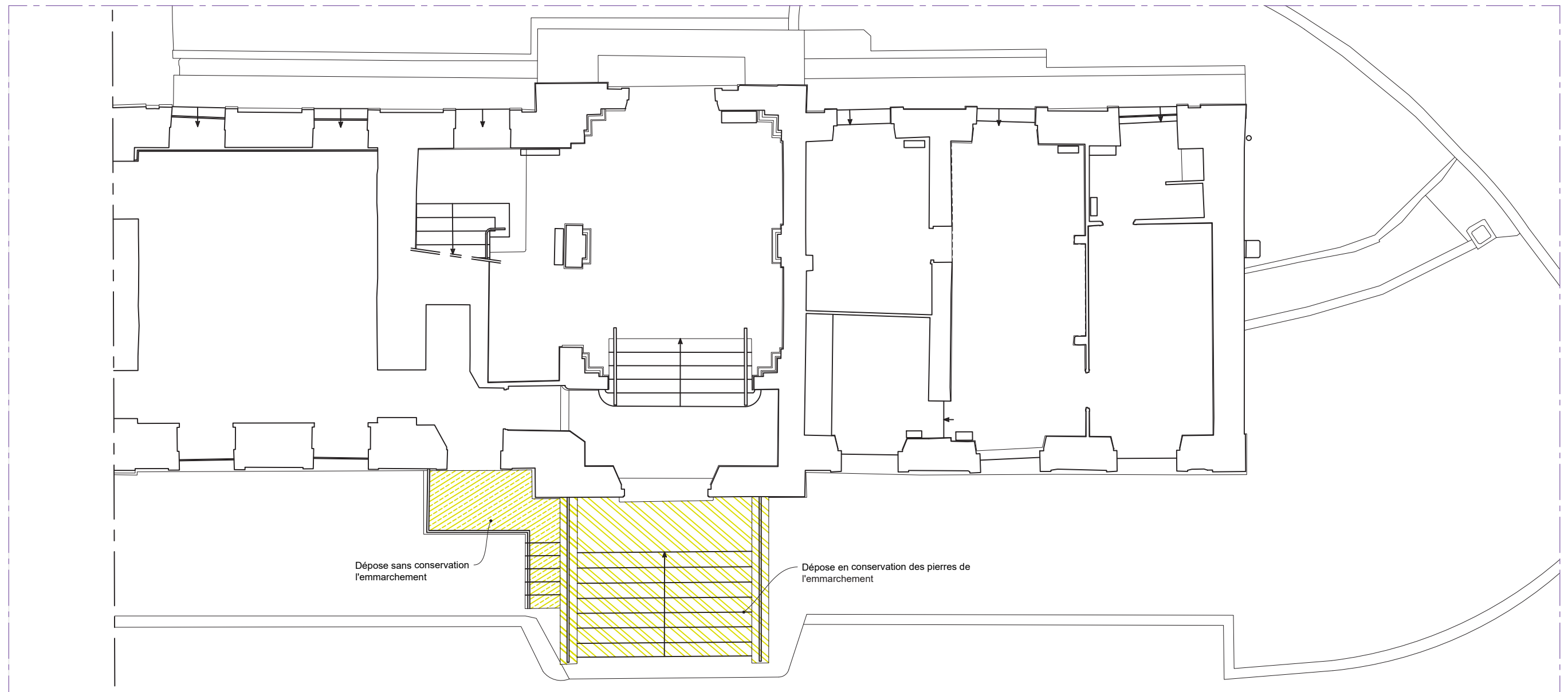
Légende :

- Curage des ouvrages verticaux de second oeuvre ● Dépose sans conservation ● Dépose en conservation

Nota :
- Les dimensions et les dispositions représentées dans le présent document sont indicatives et ne constituent en aucun cas une projection réelle des dispositions existantes et projetées qui devront être arrêtées par l'entreprise en charge des travaux dans le cadre de ses études d'exécution.
- Les cotations d'implantation des ouvrages projetés par rapport à l'existant sont indicatives et devront faire l'objet de confirmation par des relevés complémentaires en phase d'exécution.



Plan de localisation



Légende :

- Curage des ouvrages verticaux de second oeuvre
- Dépose sans conservation
- Dépose en conservation

Nota :

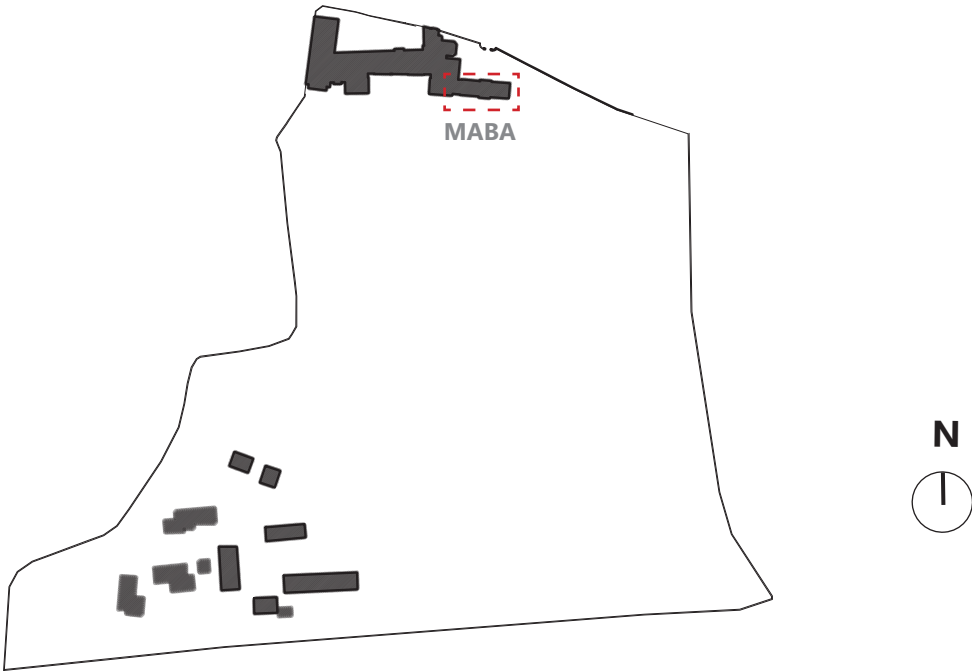
- Les dimensions et les dispositions représentées dans le présent document sont indicatives et ne constituent en aucun cas une projection réelle des dispositions existantes et projetées qui devront être arrêtées par l'entreprise en charge des travaux dans le cadre de ses études d'exécution.
- Les cotations d'implantation des ouvrages projetés par rapport à l'existant sont indicatives et devront faire l'objet de confirmation par des relevés complémentaires en phase d'exécution.



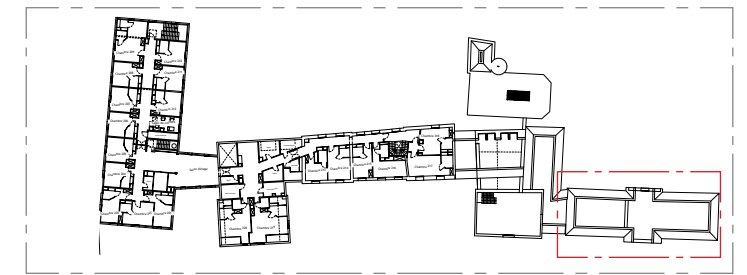
PLANS DE DÉMOLITION

REPRISE EN SOUS-OEUVRE DE LA MABA

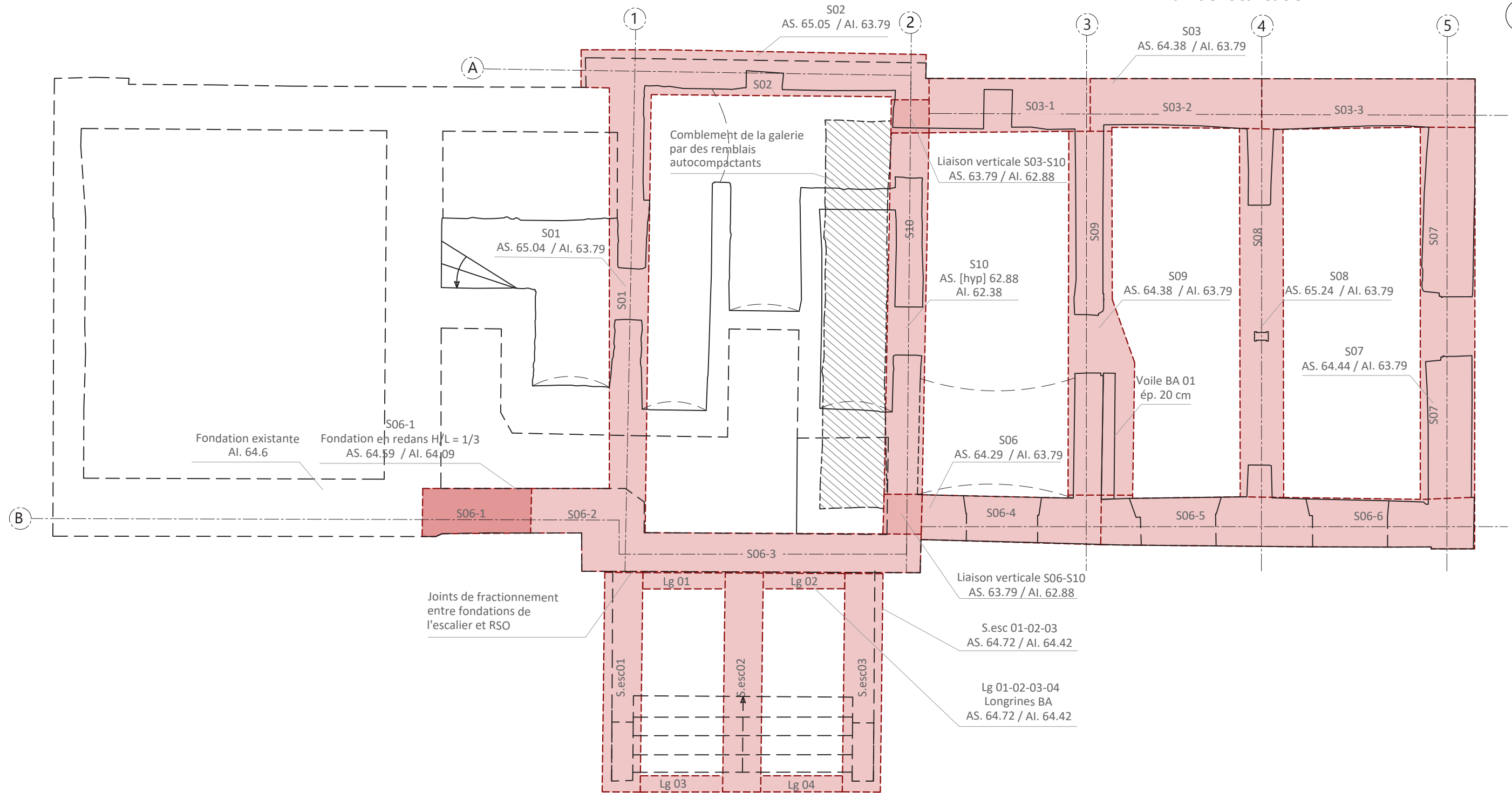
VUE EN PLAN ET ÉLÉVATION



Plan de localisation



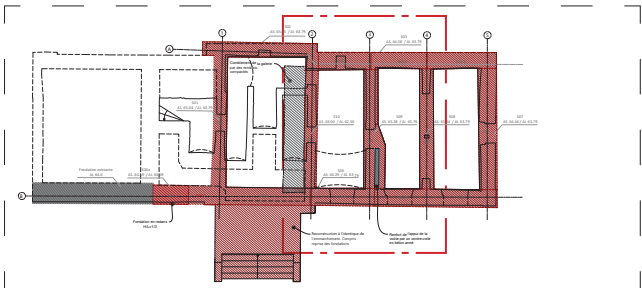
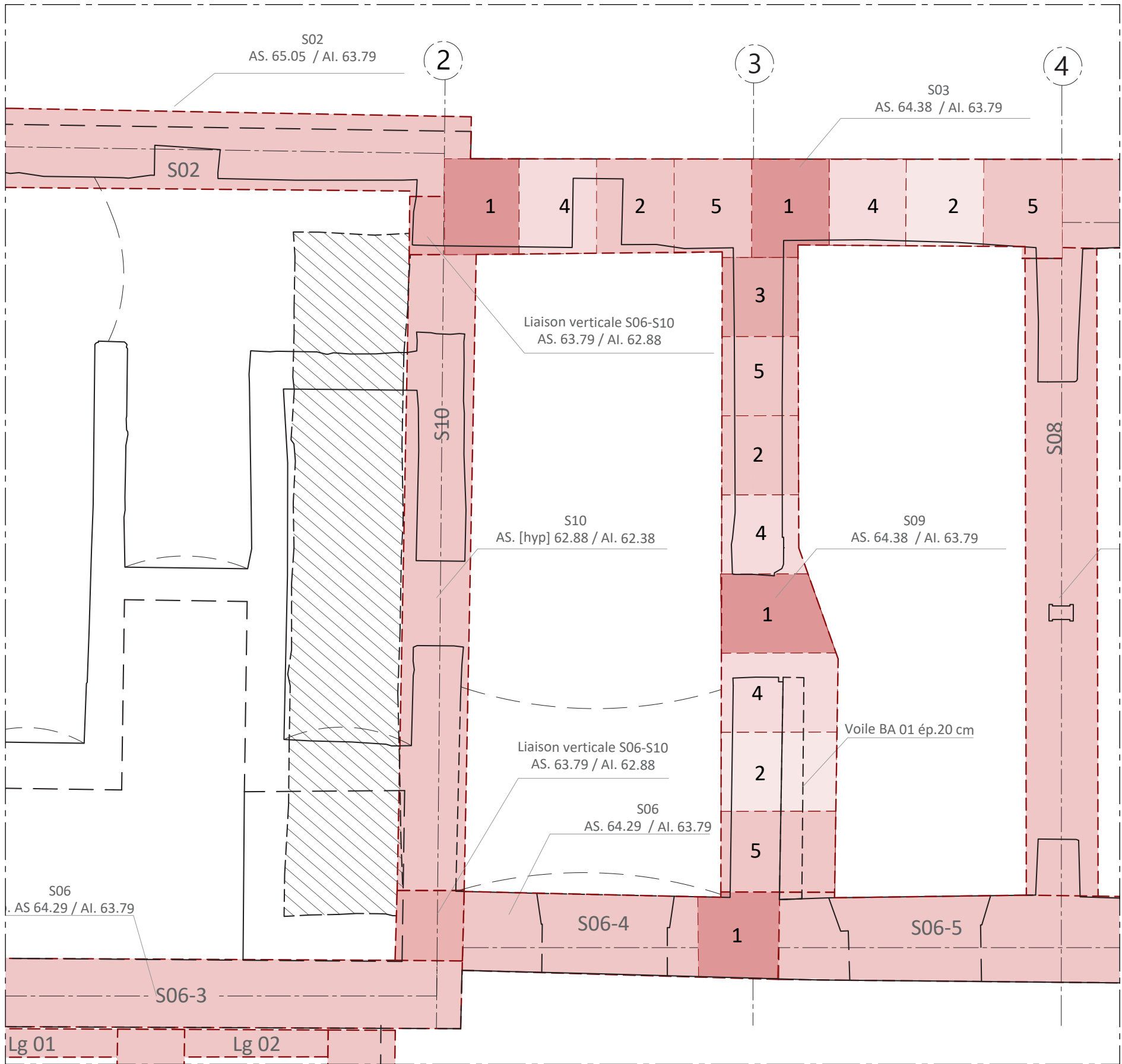
Plan de localisation



Nota :

- Les dimensions et les dispositions représentées dans le présent document sont indicatives et ne constituent en aucun cas une projection réelle des dispositions existantes et projetées qui devront être arrêtées par l'entreprise en charge des travaux dans le cadre de ses études d'exécution.
- Les cotations d'implantation des ouvrages projetés par rapport à l'existant sont indicatives et devront faire l'objet de confirmation par des relevés complémentaires en phase d'exécution.



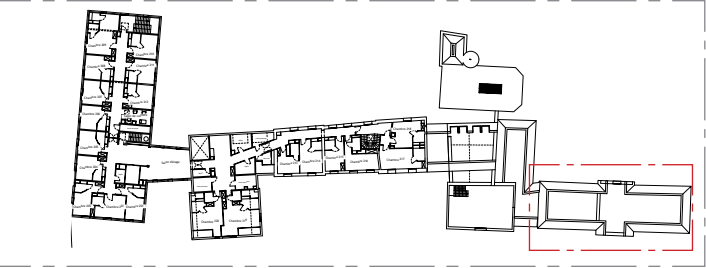


Plan de localisation

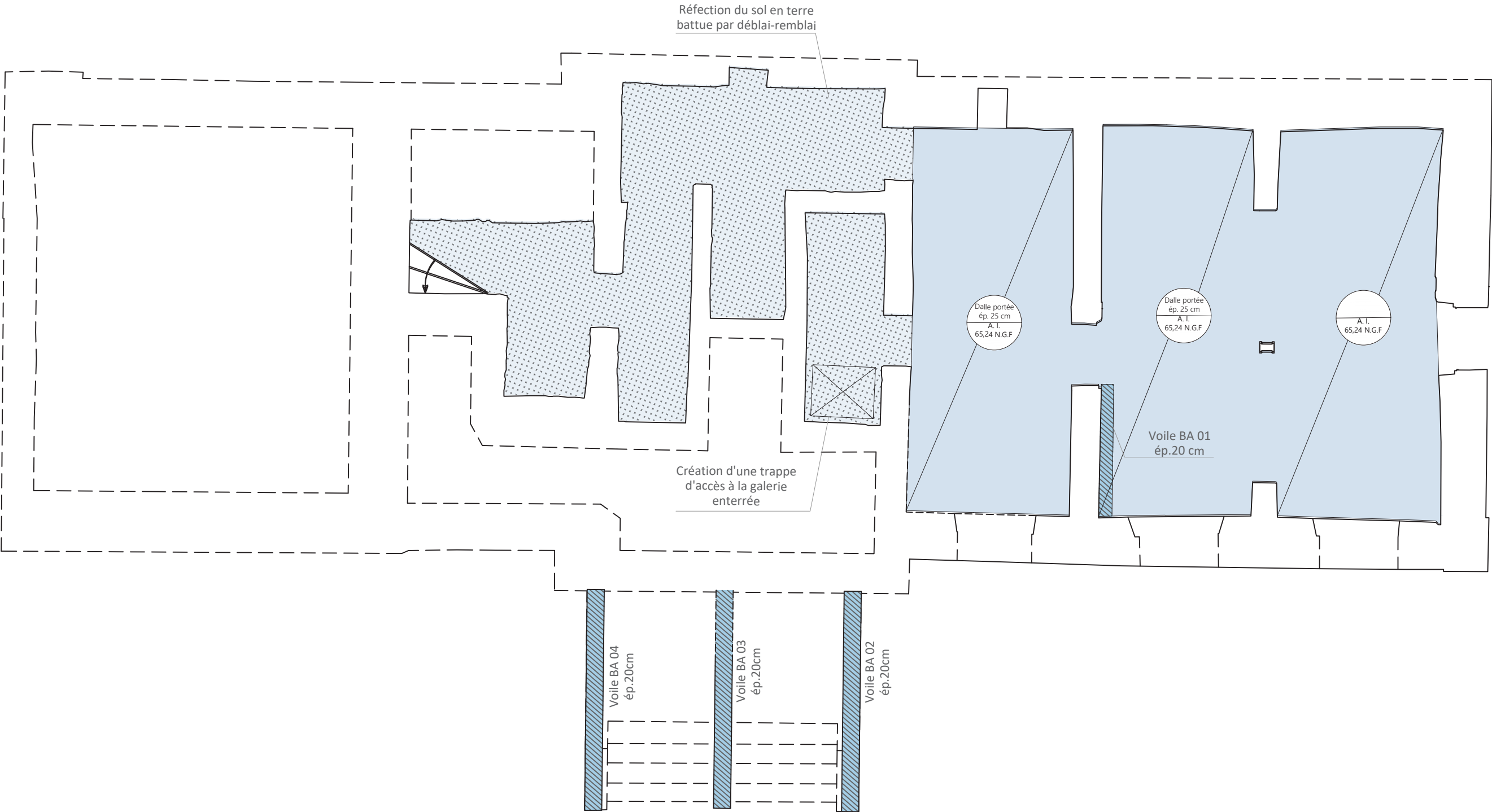


Nota :

- Les dimensions et les dispositions représentées dans le présent document sont indicatives et ne constituent en aucun cas une projection réelle des dispositions existantes et projetées qui devront être arrêtées par l'entreprise en charge des travaux dans le cadre de ses études d'exécution.
- Les cotations d'implantation des ouvrages projetés par rapport à l'existant sont indicatives et devront faire l'objet de confirmation par des relevés complémentaires en phase d'exécution.

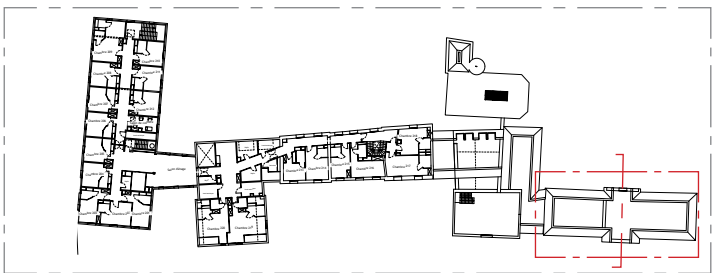
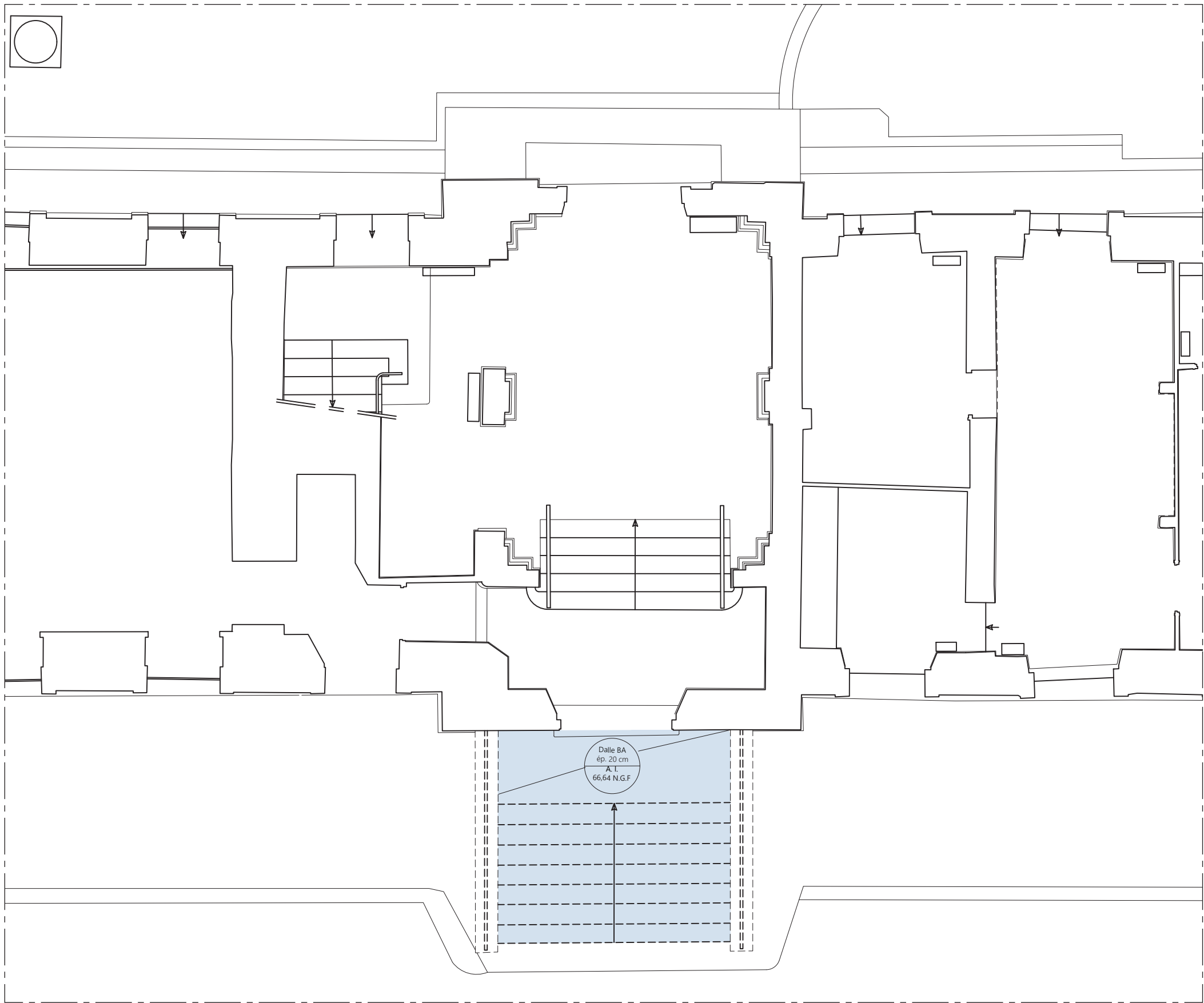


Plan de localisation



Nota :

- Les dimensions et les dispositions représentées dans le présent document sont indicatives et ne constituent en aucun cas une projection réelle des dispositions existantes et projetées qui devront être arrêtées par l'entreprise en charge des travaux dans le cadre de ses études d'exécution.
- Les cotations d'implantation des ouvrages projetés par rapport à l'existant sont indicatives et devront faire l'objet de confirmation par des relevés complémentaires en phase d'exécution.

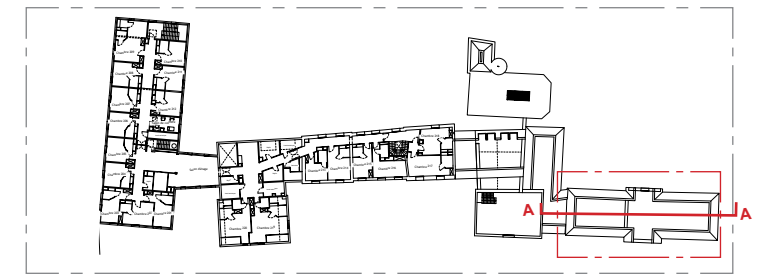


Plan de localisation

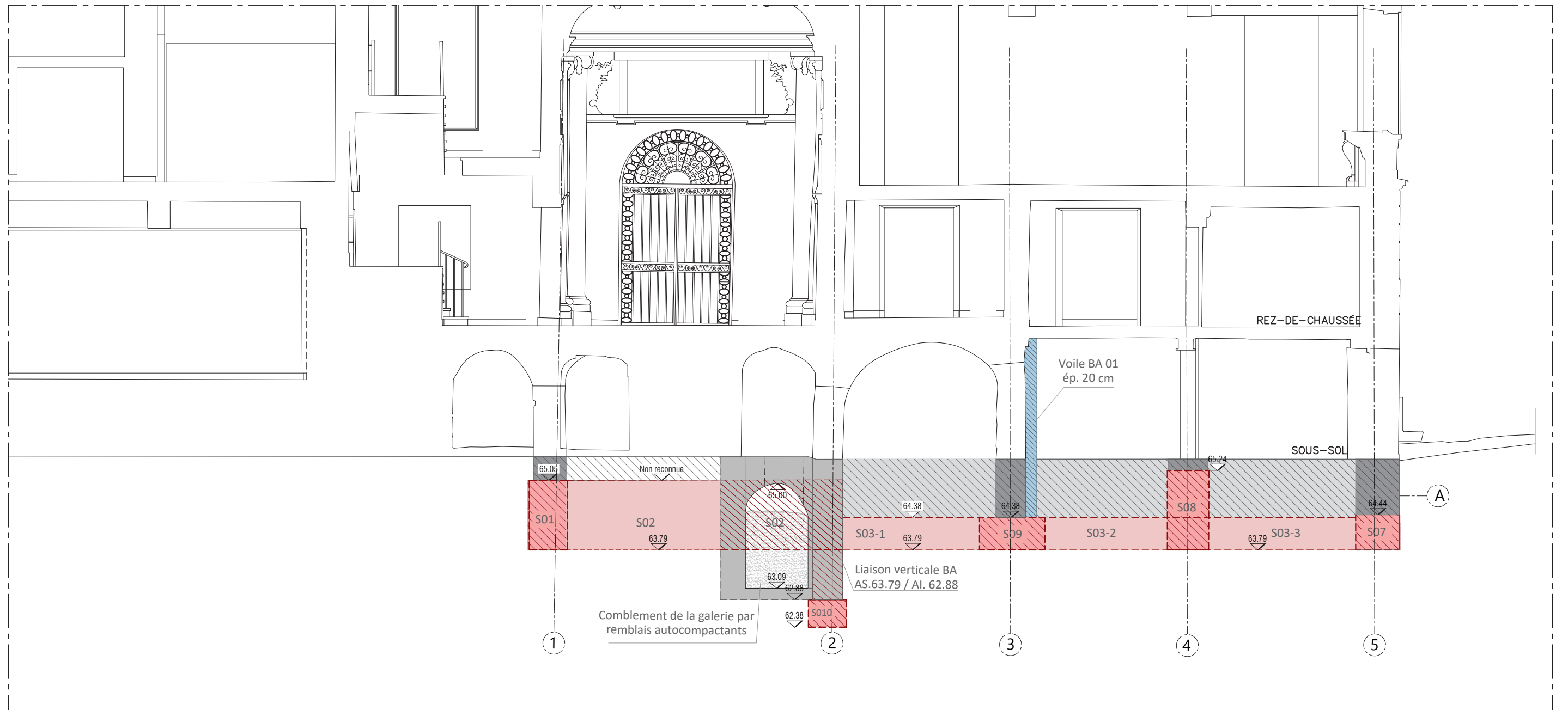


Nota :
 - Les dimensions et les dispositions représentées dans le présent document sont indicatives et ne constituent en aucun cas une projection réelle des dispositions existantes et projetées qui devront être arrêtées par l'entreprise en charge des travaux dans le cadre de ses études d'exécution.
 - Les cotations d'implantation des ouvrages projetés par rapport à l'existant sont indicatives et devront faire l'objet de confirmation par des relevés complémentaires en phase d'exécution.





Plan de localisation



Nota :

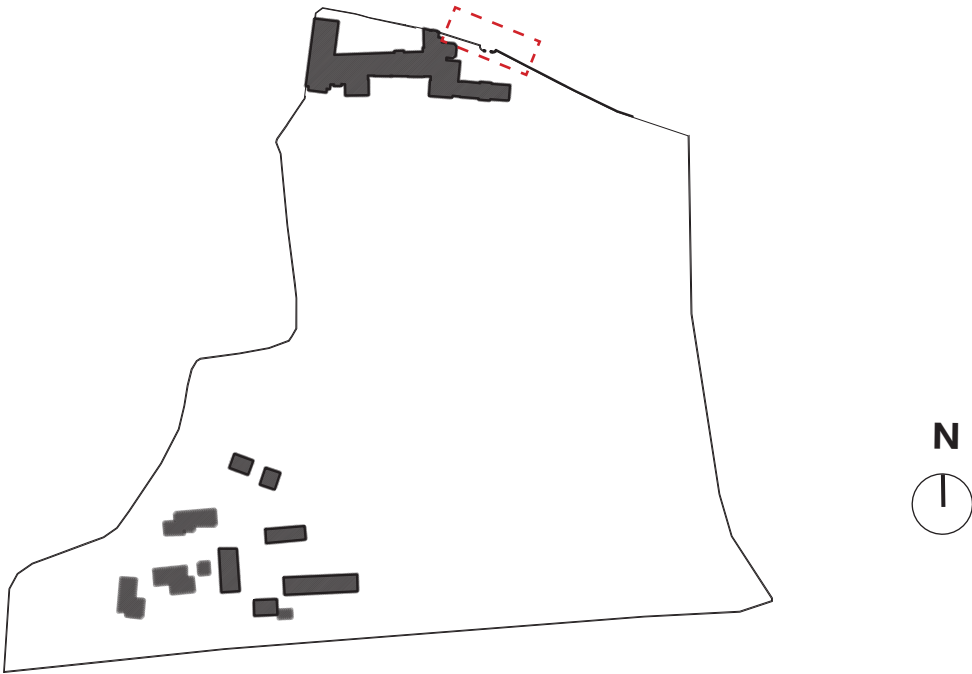
- Les dimensions et les dispositions représentées dans le présent document sont indicatives et ne constituent en aucun cas une projection réelle des dispositions existantes et projetées qui devront être arrêtées par l'entreprise en charge des travaux dans le cadre de ses études d'exécution.
- Les cotations d'implantation des ouvrages projetés par rapport à l'existant sont indicatives et devront faire l'objet de confirmation par des relevés complémentaires en phase d'exécution.



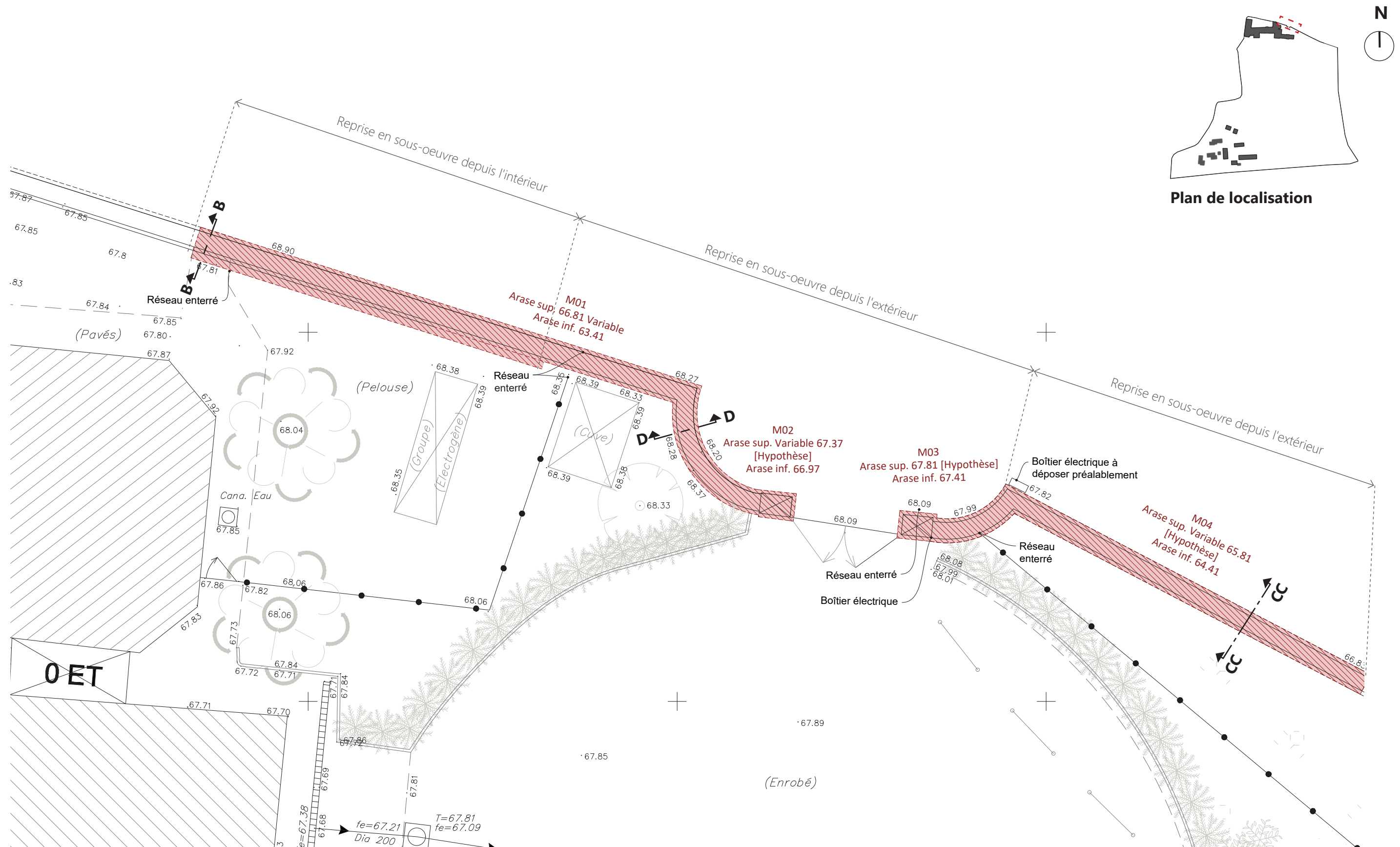
PLAN PROJET

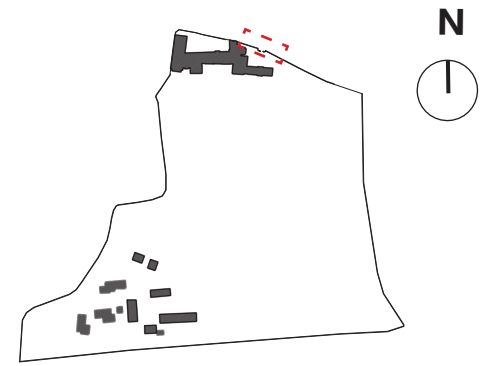
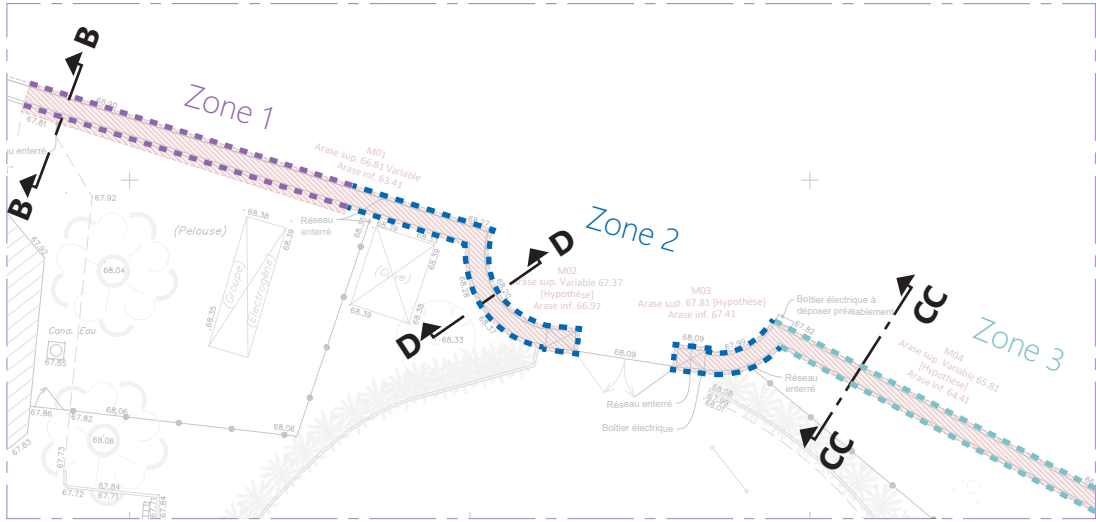
REPRISE EN SOUS-OEUVRE DU MUR DE CLÔTURE

VUE EN PLAN ET ÉLÉVATION

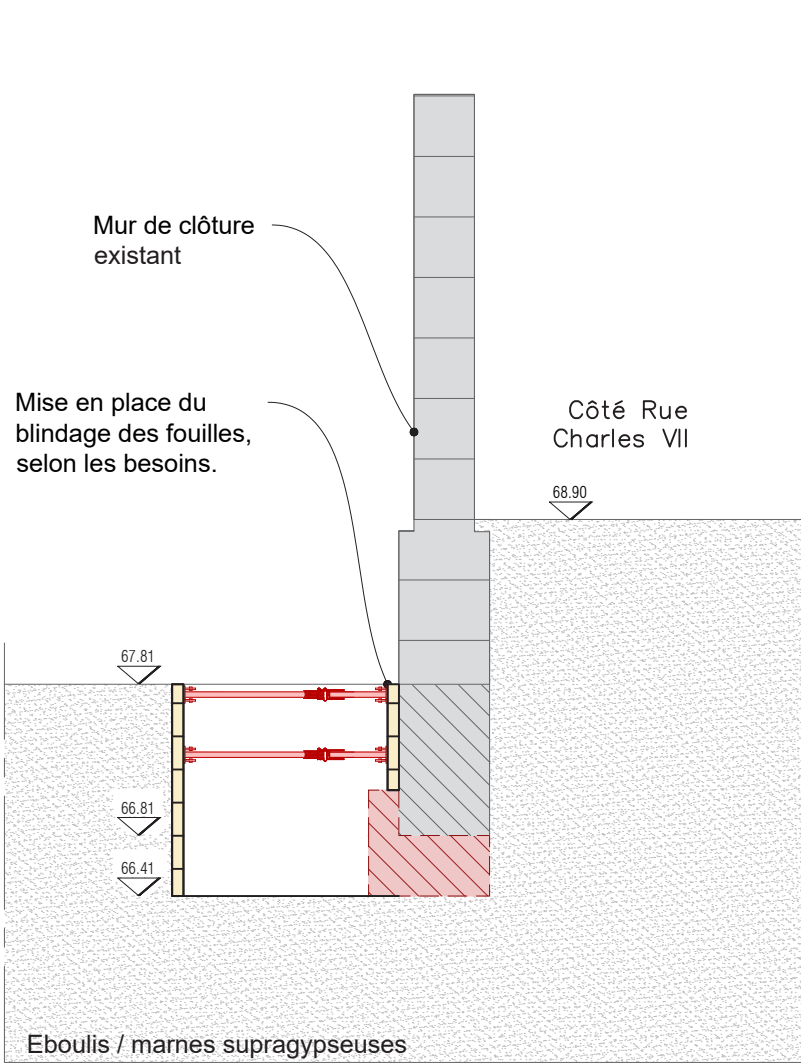


Plan de localisation

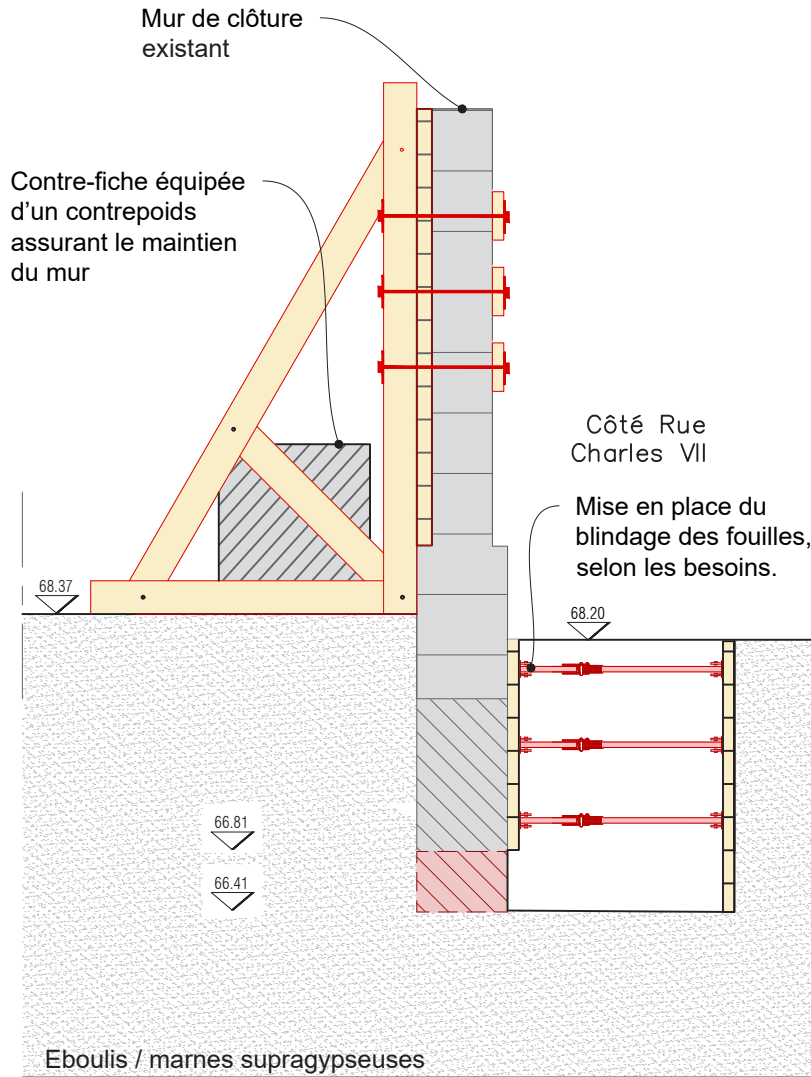




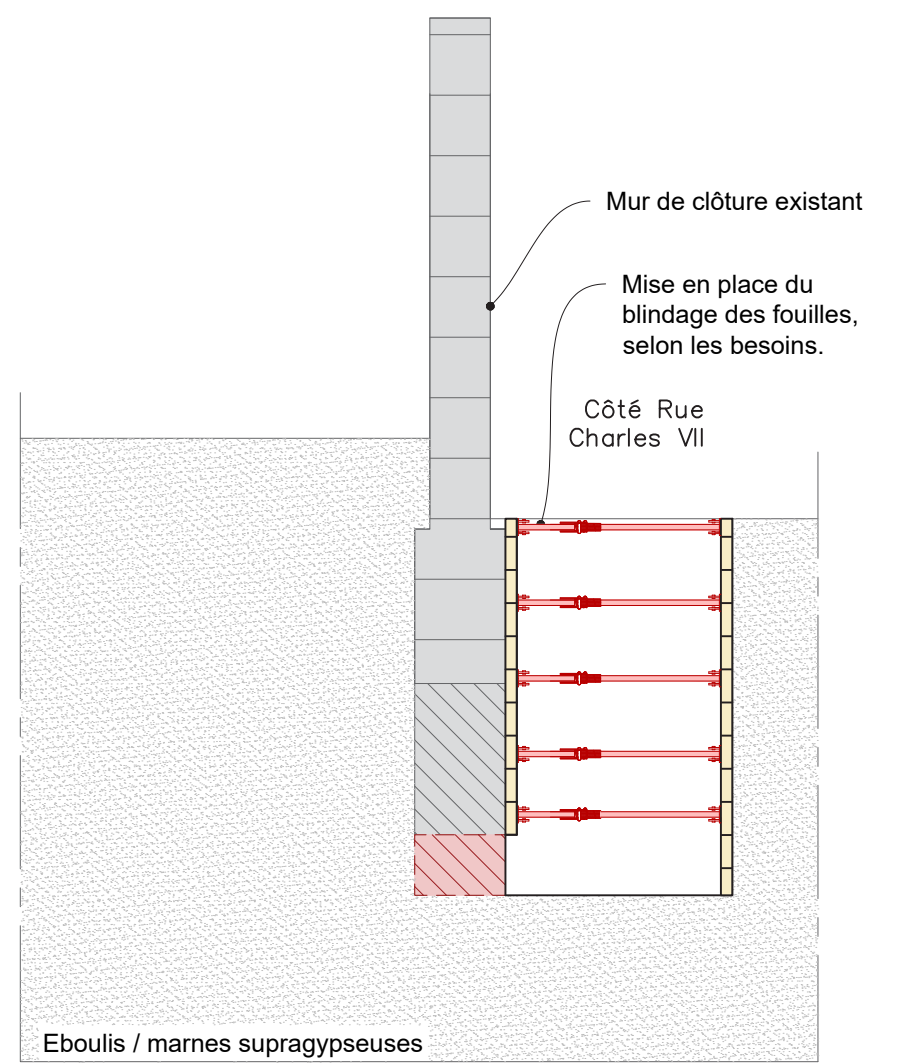
Plans de localisation



Coupe BB de principe - Zone 1



Coupe DD de principe - Zone 2



Coupe CC de principe - Zone 3

Nota :

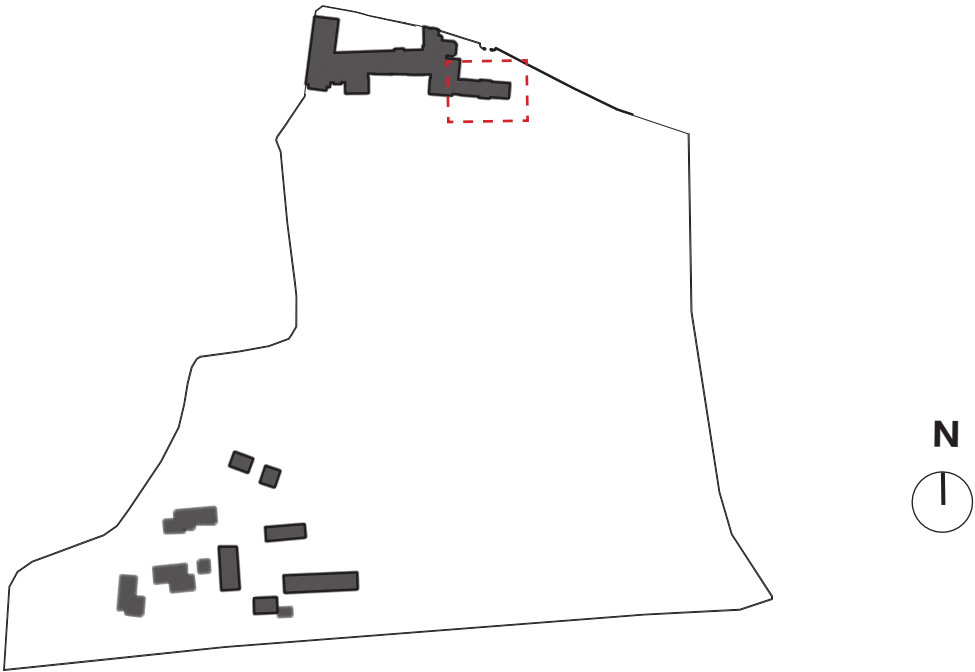
- Les dimensions et les dispositions représentées dans le présent document sont indicatives et représentent des principes. Elles ne constituent en aucun cas une projection réelle des dispositions existantes et projetées qui devront être arrêtées par l'entreprise en charge des travaux dans le cadre de ses études d'exécution et de sa méthodologie d'intervention.
- Les cotations d'implantation des ouvrages projetés par rapport à l'existant sont indicatives et devront faire l'objet de confirmations par des relevés complémentaires en phase d'exécution.
- L'entreprise en charge du marché devra une obligation de moyens permettant de maintenir l'accès pompier depuis le portail nord durant toute la durée des travaux.



PLAN PROJET

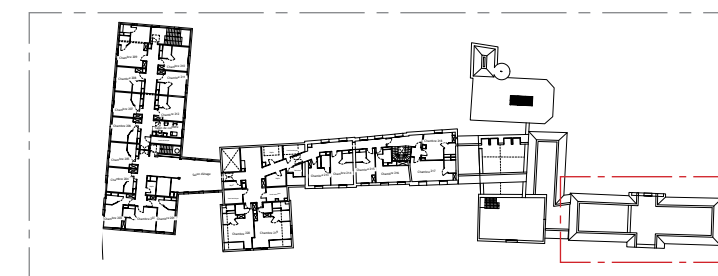
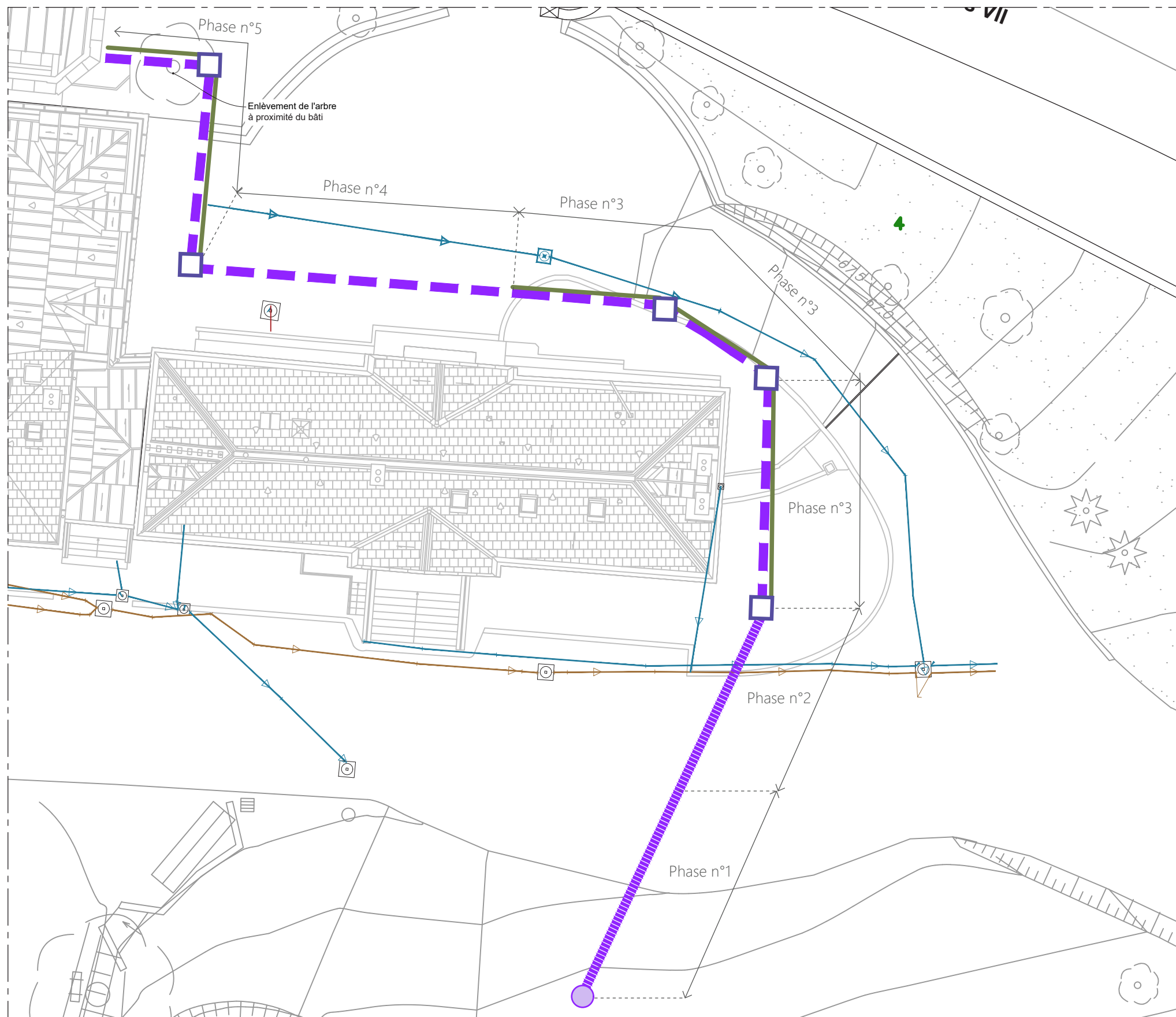
MISE EN PLACE D'UNE TRANCHÉE DRAINANTE

VUE EN PLAN ET EN COUPE



Plan de localisation





Plan de localisation



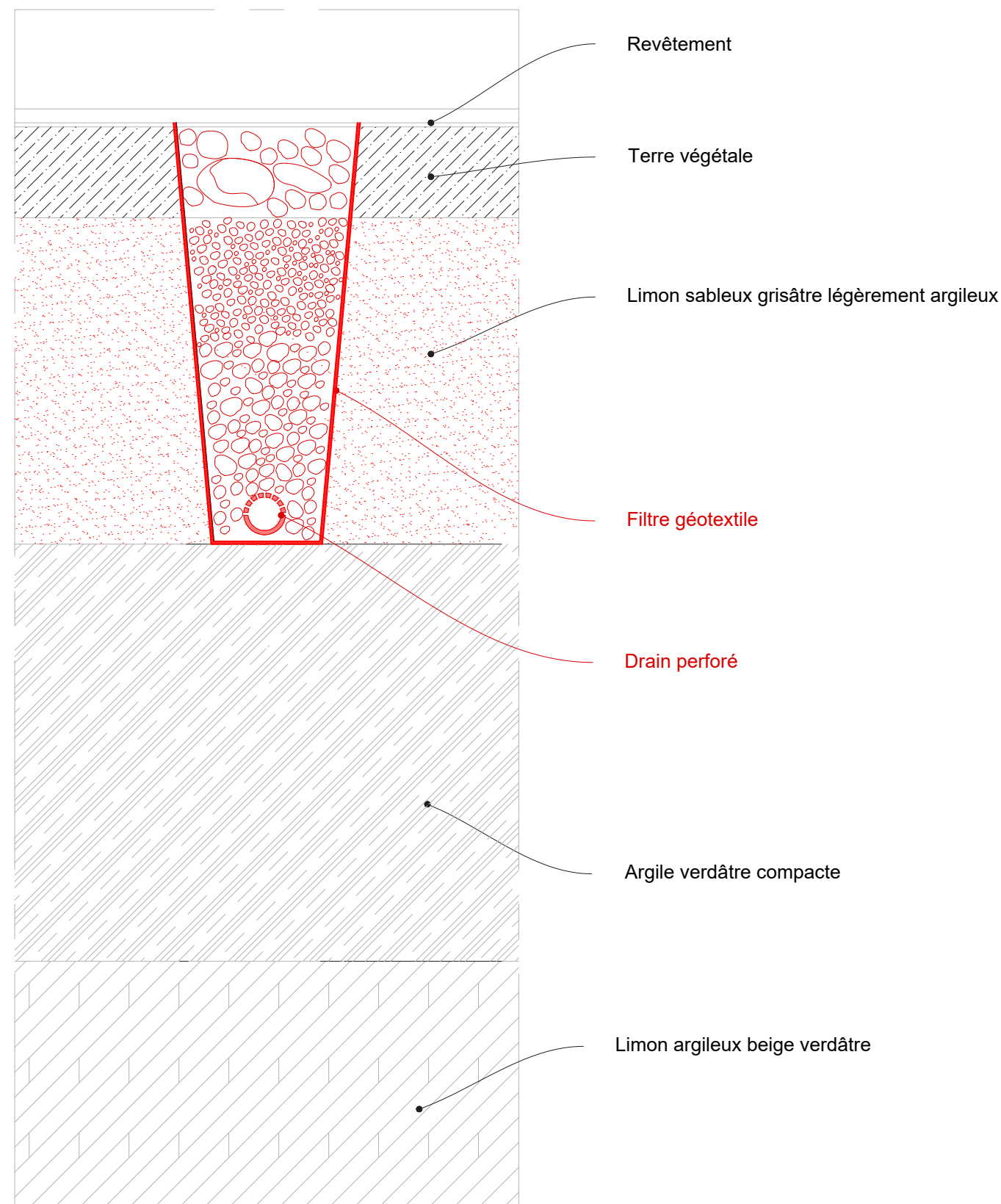
Légende

- ■ ■ Mise en place d'une tranchée drainante
- Canalisations de raccord à la tranchée drainante
- Puits perdu
- Regards de visite
- Mise en place d'un écran antiracinaire
- Réseau existant - Eaux pluviales
- Réseau existant - Eaux usées

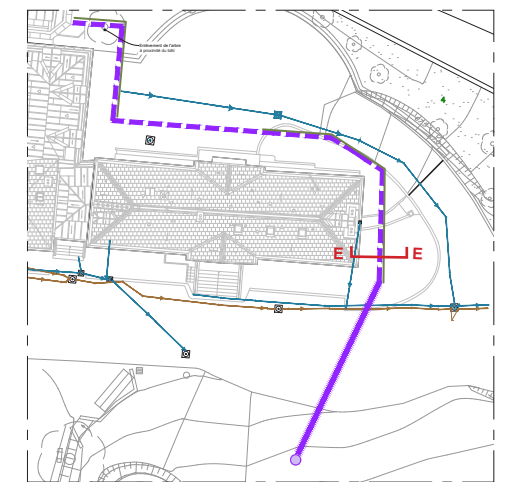
Nota :

- Les dimensions et les dispositions représentées dans le présent document sont indicatives et ne constituent en aucun cas une projection réelle des dispositions existantes et projetées qui devront être arrêtées par l'entreprise en charge des travaux dans le cadre de ses études d'exécution.
- Les cotations d'implantation des ouvrages projetés par rapport à l'existant sont indicatives et devront faire l'objet de confirmations par des relevés complémentaires en phase d'exécution.





Coupe de principe EE



Plan de localisation



Nota :

- Les dimensions et les dispositions représentées dans le présent document sont indicatives et ne constituent en aucun cas une projection réelle des dispositions existantes et projetées qui devront être arrêtées par l'entreprise en charge des travaux dans le cadre de ses études d'exécution.
- Les cotations d'implantation des ouvrages projetés par rapport à l'existant sont indicatives et devront faire l'objet de confirmation par des relevés complémentaires en phase d'exécution.

